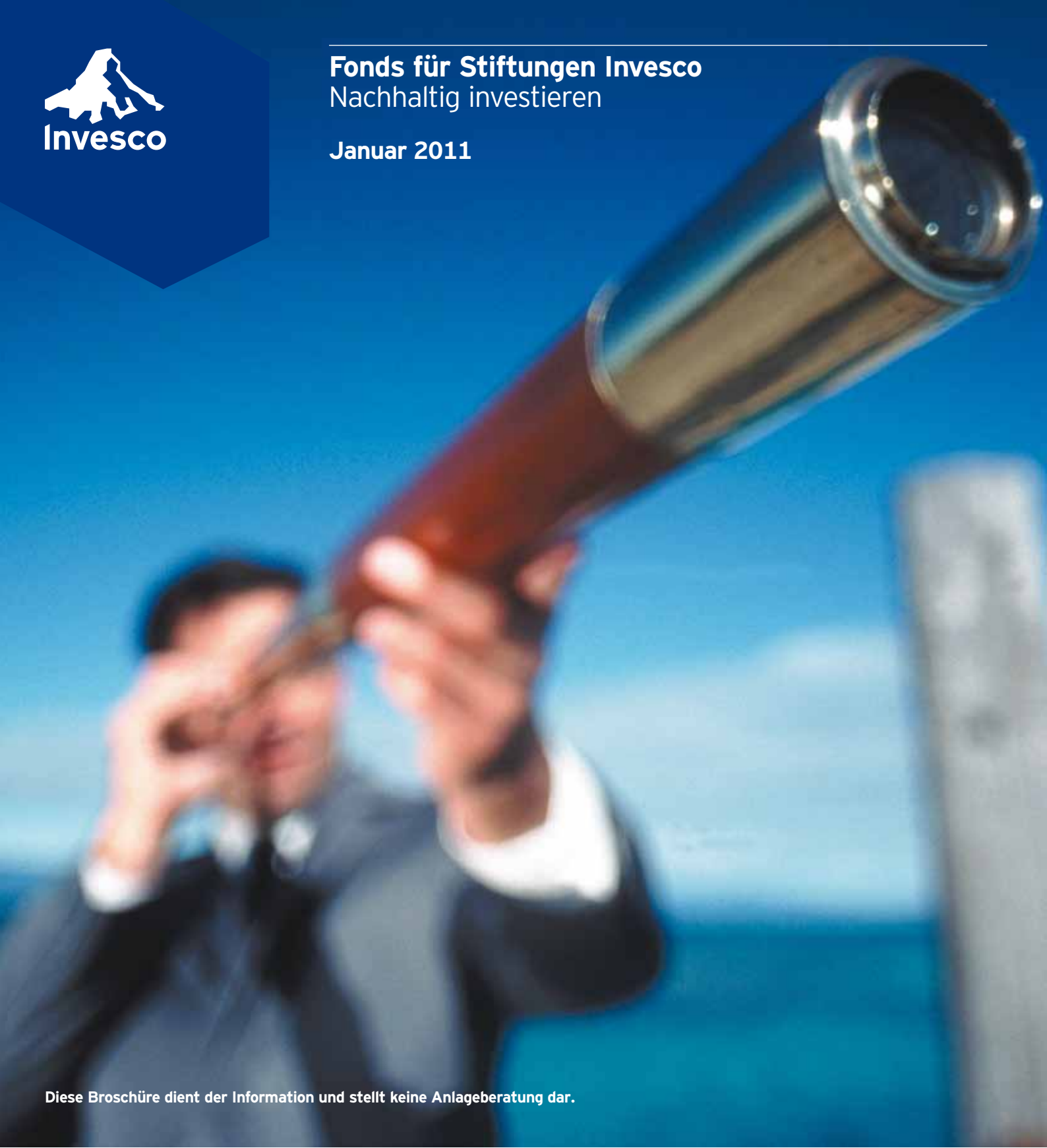




# Fonds für Stiftungen Invesco

## Nachhaltig investieren

Januar 2011



Diese Broschüre dient der Information und stellt keine Anlageberatung dar.

### Ihre Partner





Manuela von Ditfurth und Robert Neilson, Fondsmanager des Fonds für Stiftungen Invesco

Der Fonds für Stiftungen Invesco bietet Zugang zu einer professionellen Vermögensverwaltung, die auf die besonderen Bedürfnisse von Stiftungen zugeschnitten ist.

### Nachhaltig investieren

Nachhaltig investieren heißt, die derzeitigen Bedürfnisse zu befriedigen, ohne mit den Ressourcen kommender Generationen in Konflikt zu geraten. Der Fonds für Stiftungen Invesco setzt kein Standard-Nachhaltigkeitskonzept ein. Vielmehr entscheidet der Anlageausschuss, welche Kriterien die Unternehmen und Länder (z.B. im Hinblick auf Menschenrechte, Umweltschutz etc.) erfüllen müssen, damit sie in das Fondsportfolio aufgenommen werden können. Damit die Bedürfnisse von Stiftungen ausreichend berücksichtigt werden, sind neben den Vertretern der Initiatoren (BANK IM BISTUM ESSEN, PRO SECUR und Invesco) auch Vertreter aus Stiftungen sowie dem Bundesverband Deutscher Stiftungen im Anlageausschuss.

### Die Fondsmanager

Der Fonds für Stiftungen Invesco wird von Manuela von Ditfurth und Robert Neilson verwaltet. Manuela von Ditfurth ist Mitglied des Invesco Global Strategies - Global Quantitative Equity Teams, das europäische und globale Portfolios verwaltet. Robert Neilson ist Mitglied des global aufgestellten Invesco Fixed Income Investmentteams.

### Aktive Vermögensaufteilung

Der Fonds für Stiftungen Invesco ist ein gemischter Investmentfonds, der weltweit in Aktien und Anleihen investiert. Mindestens 51% des Fondsvermögens werden in verzinslichen Wertpapieren erstklassiger Bonität, Geldmarktinstrumenten und Bankguthaben angelegt. Dieser Anteil gewährleistet den stetigen und berechenbaren Zinszufluss. Das verbleibende Kapital investieren die Fondsmanager entweder in Aktien oder in Anleihen, je nach aktueller Markteinschätzung. Die Aufteilung auf die verschiedenen Anlagekategorien wird mit Hilfe von Modellen bestimmt, die von Invesco entwickelt und getestet wurden.<sup>1</sup>

### Auszeichnungen für den Fonds für Stiftungen Invesco

Morningstar Rating™:

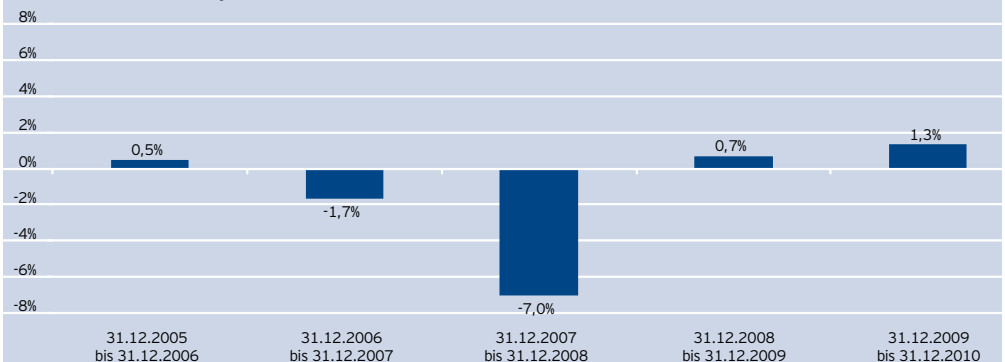


Quelle: Morningstar, Stand: 31. Dezember 2010.

Hinweise auf Rankings, Ratings oder Preise bieten keine Garantie für künftige Wertentwicklung und lassen sich nicht fortschreiben.

### Jährliche Wertentwicklung in % (in EUR, Stand: 31. Dezember 2010)

Indexierte Wertentwicklung



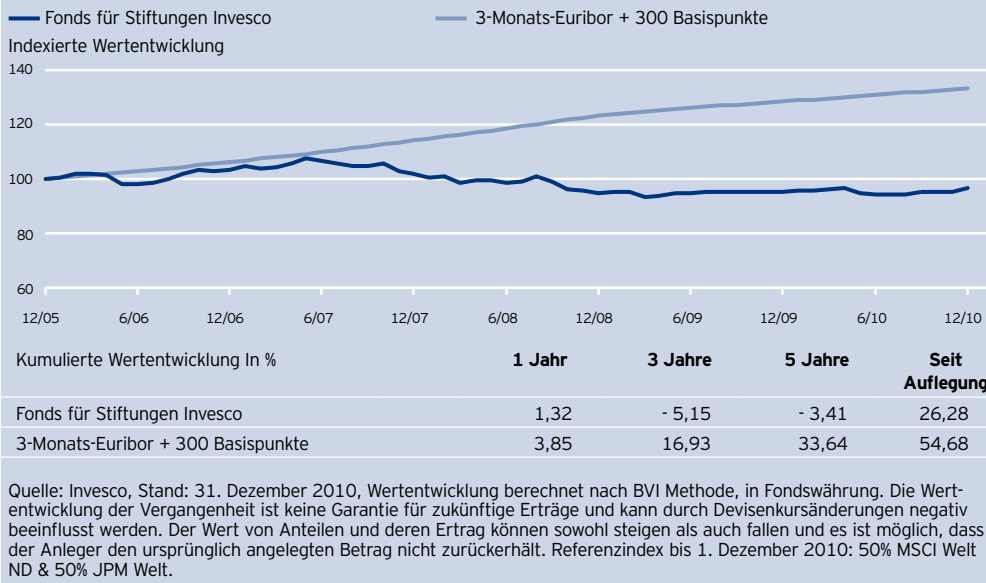
Zum Zeitpunkt des Erwerbs fällt ein Ausgabeaufschlag in Höhe von 3,0% vom Transaktionsvolumen an, welcher sich negativ auf die Wertentwicklung ausgewirkt hat. Weitere Kosten wie z.B. Depotführungsgebühren und Transaktionskosten können den Ertrag zusätzlich mindern.

Quelle: Morningstar, berechnet nach BVI-Methode, in Fondswährung, Betrachtungszeitraum: 5 Jahre. Steuern sind in dieser Darstellung nicht berücksichtigt und würden sich bei der Berücksichtigung negativ auf die Wertentwicklung auswirken. Die Wertentwicklung der Vergangenheit lässt keine Rückschlüsse auf die zukünftige Performance zu, stellt keine Garantie für künftige Erträge dar und lässt sich nicht in die Zukunft fortschreiben. Der Wert von Anteilen und die Erträge hieraus können sowohl steigen als auch fallen (bei Anlagen, die zum Teil in ausländischen Währungen investiert sind, kann dies teilweise auf Wechselkursänderungen zurückzuführen sein), und es ist möglich, dass Investoren bei der Rückgabe ihrer Anteile weniger als den ursprünglich angelegten Betrag zurückerhalten.

<sup>1</sup> Die in der Praxis umgesetzte Spanne für Aktieninvestments lag von Auflage bis März 2006 bei 30% - 50%, seit April 2006 bei 0% - 49%.



### Wertentwicklung (in EUR, Stand: 31. Dezember 2010)



### Chancen und Risiken des Fonds für Stiftungen Invesco

#### Chancen

- Bei den Anlageentscheidungen werden strenge nachhaltige, ökologische und soziale Aspekte berücksichtigt.
- Der Fonds für Stiftungen Invesco eignet sich hervorragend, um einen Teil des Stiftungsvermögens dynamischer zu investieren und so zusätzliche Renditequellen zu nutzen.
- Der Fonds verteilt sein Anlagevermögen flexibel und dynamisch auf die verschiedenen Anlagekategorien Aktien, Renten und Geldmarkt weltweit.
- Der Fonds schüttet jährlich Zins- und Dividendenerträge aus.
- Mitglieder des Bundesverbandes Deutscher Stiftungen erhalten Sonderkonditionen.

#### Risiken

- Die Kurs- oder Marktwertentwicklung von Finanzprodukten hängt insbesondere von der Entwicklung der Kapitalmärkte ab, die von der allgemeinen Lage der Weltwirtschaft sowie den wirtschaftlichen und politischen Rahmenbedingungen in den jeweiligen Ländern beeinflusst wird. Negative Kurs- und Marktentwicklungen führen dazu, dass sich die Preise und Werte dieser Finanzprodukte reduzieren.
- Die Gesellschaft darf Derivatgeschäfte zum Zwecke der Absicherung, der effizienten Portfoliosteuerung und der Erzielung von Zusatzerträgen tätigen. Durch den Einsatz von Derivaten darf das Marktrisiko des Sondervermögens verdoppelt werden. Dadurch kann sich das Verlustrisiko des Sondervermögens zumindest zeitweise erhöhen.

### Anlageziel

Das Sondervermögen strebt langfristigen Kapitalzuwachs durch Anlage in verzinslichen Wertpapieren und in Aktien internationaler Großunternehmen an.

### Fondsfakten

**Fondsname:** Fonds für Stiftungen Invesco

**Fondsmanager:** Manuela von Ditfurth (Aktienmanagement, Frankfurt) und Robert Neilson (Rentenmanagement, Henley)

**Auflegungsdatum:** 17. Februar 2003

**Fondsdomizil:** Frankfurt

**Fondswährung:** EUR

**Ertragsverwendung:** Ausschüttend

**Ausgabeaufschlag:** Bis zu 3,00%

**Verwaltungsgebühr p.a.:** 0,95%

**Mindestanlage:** 10.000 EUR

**Referenzindex:** 3-Monats-Euribor + 300 Basispunkte

**ISIN / WKN (Deutschland):**  
DE0008023565 / 802356

Weitere Informationen finden Sie unter [www.stiftungsfonds.de](http://www.stiftungsfonds.de)



---

## Ihre Partner

Die **BANK IM BISTUM ESSEN eG** ist ein Spezialkreditinstitut für die Kirche, die Caritas und deren Einrichtungen - wie zum Beispiel Stiftungen. Kompetente Beratung und die Suche nach innovativen, partnerschaftlichen Lösungen sind charakteristisch für die Arbeit der Bank. Die BANK IM BISTUM ESSEN fördert ihre Kunden durch ein weitreichendes Angebot an qualitativ hochwertigen Finanzdienstleistungen zu günstigen Konditionen.

BANK IM BISTUM ESSEN eG  
Gildehofstrasse 2, 45127 Essen  
Tel.: (0201) 2 209 0, Fax: (0201) 2 209 200  
E-Mail: kekunden@bib-essen.de, www.bibessen.de

Die **PRO SECUR Vermögensberatung und -verwaltung GmbH** wurde 1990 gegründet. PRO SECUR ist auf die Betreuung und Verwaltung institutioneller Mandate von Ordensgemeinschaften und Stiftungen spezialisiert. Ihre Werte mit Sinn für die Zukunft ist das Motto von PRO SECUR.

PRO SECUR Vermögensberatung und -verwaltung GmbH  
Lindenstrasse 43, 50674 Köln; Postfach 27 05 30, 50511 Köln  
Tel.: (0221) 921 671 0, Fax: (0221) 921 671 16  
E-mail: koeln@pro-secur.de, www.pro-secur.de

**Invesco Kapitalanlagegesellschaft mbH** gehört zur amerikanischen Invesco Ltd., die weltweit zu den führenden Investmentgesellschaften zählt. Als eine der größten, unabhängigen Investmentgesellschaften bietet Invesco seinen Kunden eine Produktpalette, die sowohl die wichtigsten Aktien- und Rentenanlageklassen als auch nicht-traditionelle Anlageklassen wie Immobilien, Private Equity und börsennotierte Fonds (Exchange Traded Funds) abdeckt.

Invesco Kapitalanlagegesellschaft mbH  
An der Welle 5, 60322 Frankfurt am Main  
Tel.: (069) 29 807 800, Fax: (069) 29 807 106  
E-mail: info@fra.invesco.com, www.de.invesco.com

Der **Bundesverband Deutscher Stiftungen** ist die zentrale und leistungsfähige Dachorganisation und Gemeinschaftsinitiative, Dienstleistungsagentur und Interessenvertretung aller gemeinwohlorientierten Stiftungen in Deutschland. Durch seine Arbeit will der Bundesverband die Weiterentwicklung des Stiftungswesens insgesamt unterstützen und die Sensibilität der Öffentlichkeit für die Bedeutung der Stiftungen in einer gut funktionierenden modernen Bürgergesellschaft wecken.

Bundesverband Deutscher Stiftungen e.V.  
Haus Deutscher Stiftungen, Mauerstraße 93, 10117 Berlin  
Tel.: (030) 897 947 0, Fax: (030) 897 947 11  
www.Stiftungen.org

---

### Diese Broschüre dient lediglich der Information und stellt keine Anlageberatung dar.

Dieses Dokument ist nicht Bestandteil eines Verkaufsprospektes. Obwohl große Sorgfalt darauf verwendet wurde sicherzustellen, dass die in diesem Dokument enthaltenen Informationen korrekt sind, kann keine Verantwortung für Fehler oder Auslassungen irgendwelcher Art übernommen werden wie für alle Arten von Handlungen, die auf diesen basieren. Meinungen und Prognosen können sich jederzeit und ohne vorherige Ankündigung ändern. Der Wert von Anteilen und die Erträge hieraus können sowohl steigen als auch fallen (bei Anlagen, die zum Teil in ausländischen Währungen investiert sind, kann dies teilweise auf Wechselkursänderungen zurückzuführen sein), und es ist möglich, dass Investoren bei der Rückgabe ihrer Anteile weniger als den ursprünglich angelegten Betrag zurückerhalten. Die Wertentwicklung der Vergangenheit lässt keine Rückschlüsse auf die zukünftige Performance zu, stellt keine Garantie für künftige Erträge dar und lässt sich nicht in die Zukunft fortschreiben. Die veröffentlichten Performancedaten beinhalten keine für die Ausgabe oder Rücknahme von Fondsanteilen anfallenden Gebühren und Kosten. Hinweise auf Rankings, Ratings oder Preise bieten keine Garantie für künftige Performance und lassen sich nicht fortschreiben. Weder Invesco noch ein anderes Unternehmen der Invesco Ltd. übernimmt eine Garantie für die Entwicklung eines Fonds noch für den Werterhalt einer Anlage. Fonds, die in Schwellenländer (Emerging Markets), in Unternehmen mit geringer Marktkapitalisierung oder nur in bestimmten Regionen oder Industriezweigen anlegen, können verstärkt Wertschwankungen ausgesetzt sein. Diese Fonds empfehlen sich grundsätzlich nur für Anleger, die gewillt und in der Lage sind, das mit derartigen Anlagen verbundene höhere Risiko in Kauf zu nehmen. Anleger sollten vor jeder Investition den vereinfachten und den ausführlichen Verkaufsprospekt lesen, insbesondere den Teil über besondere Risiken. Dieses Dokument dient lediglich der Information und stellt keine Aufforderung zum Kauf oder Verkauf von Fondsanteilen dar. Es stellt keinen spezifischen Anlagerat dar und damit auch keine Empfehlung zu Anlage-, Finanz-, Rechts-, Rechnungslegungs- oder Steuerfragen oder zur Eignung des/der Fonds für die individuellen Anlagebedürfnisse von Investoren. Vor dem Erwerb von Anteilen sollten sich Anleger über die für sie geltenden Wertpapier- und Steuervorschriften sowie andere, sie betreffende gesetzliche Vorgaben informieren. Verkaufsprospekte und Rechenschaftsberichte sind als Druckstück kostenlos erhältlich bei Invesco Kapitalanlagegesellschaft mbH, An der Welle 5, D-60322 Frankfurt am Main. Herausgeber dieser Information in Deutschland ist Invesco Kapitalanlagegesellschaft mbH, beaufsichtigt durch die Bundesanstalt für Finanzdienstleistungsaufsicht.